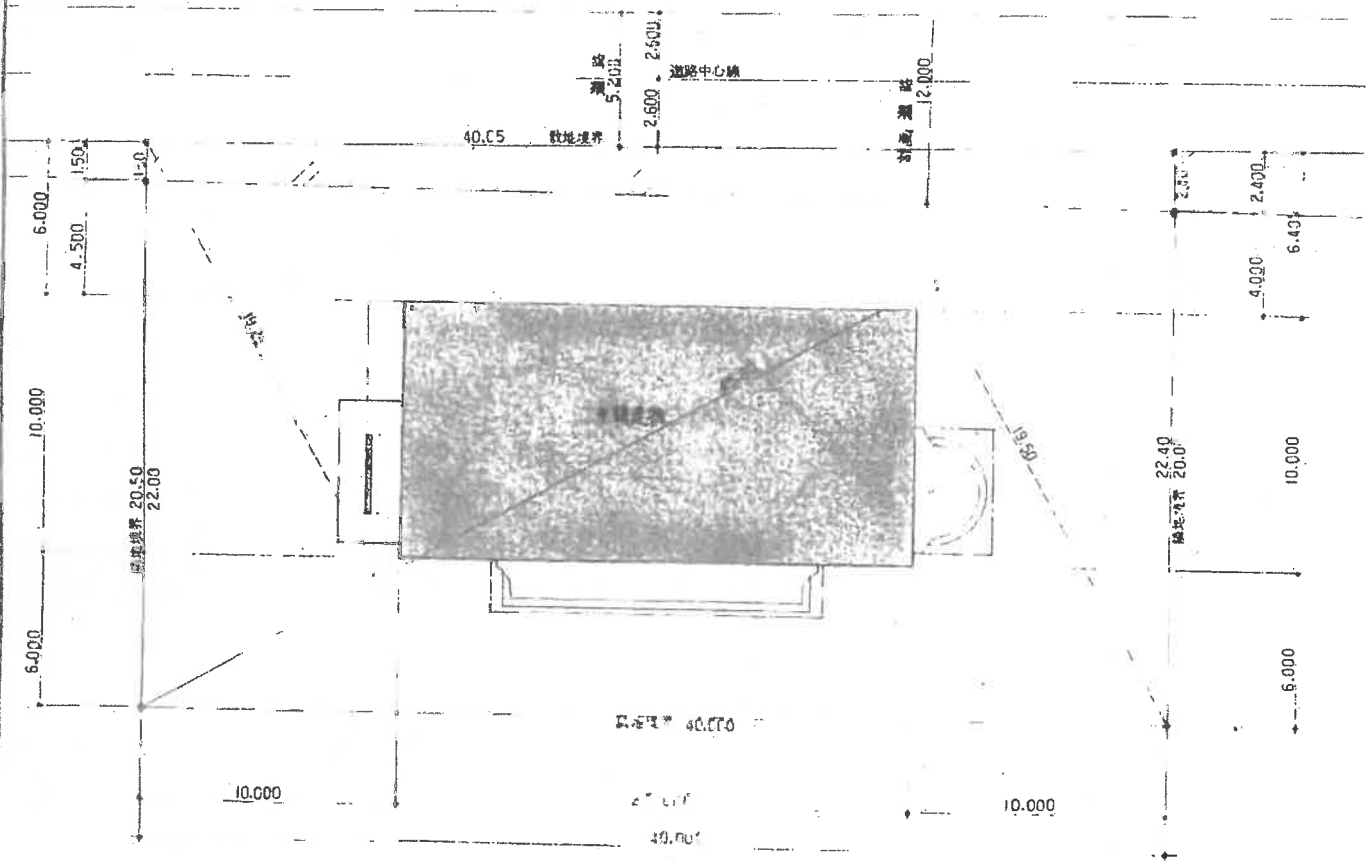
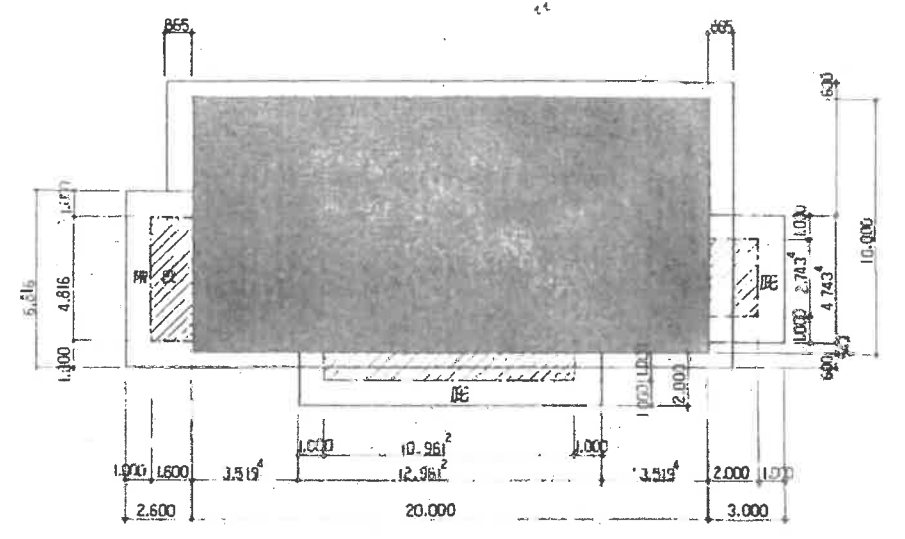


工事名称	愛媛県立今治西高等学校記念館 新築工事 No.3		
図面名称	配置図	S=1:200	作成
	面積表	S=1:200	決定
今治市阿方甲571の2 桜ヶ丘団地 一級建築士事務所 知事登録第1080号 榮 建築設計 大臣登録125137号 矢野榮一 TEL 0898 (22) 5 1 7 7			

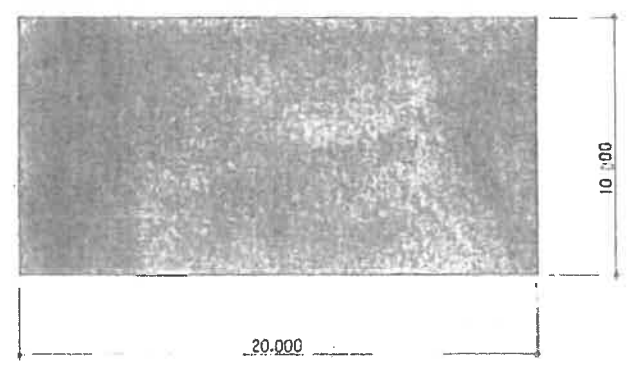


配置図 S=1:200

敷地面積 $(19.25 + 19.50) \times 45.60 \times \frac{1}{2} = 667.37 M^2$



建築面積 S=1:200
 $20.000 \times 10.000 + 1.600 \times 4.816 + 10.961^2 \times 1.000 + 2.000 \times 2.743^2 = 224.15 M^2$



床面積 S=1:200

1階	$10.000 \times 20.000 = 200.00 M^2$
2階	全上
3階	全上
基底面積	600.00 M ²